



# 令和3年度

## 新小山市民病院 出前講座

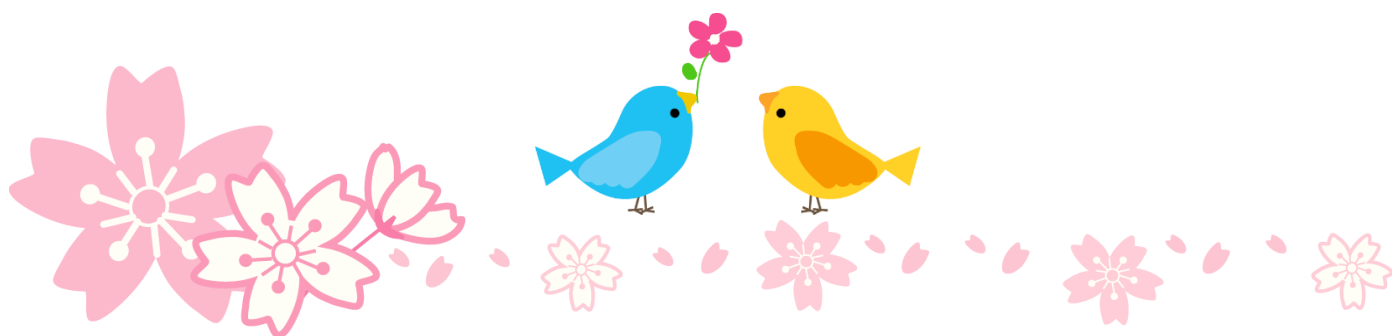
### メニューご案内



新小山市民病院では、地域の皆さまに医療についてもっと身近に感じていただくことを目的に、病院のスタッフが講師としてご希望の地域にお伺いする「出前講座」を開催しています。

専門家による健康を保つ秘訣や、いざという時に役立つ知識を学んで、日々の健康づくりにご活用ください。

新小山市民病院 事務部 総務課





## — 出前講座申し込みのご案内 —

### ①対 象

小山市内の地域住民によるグループ、団体、学校等で10人以上の参加者が見込めること（但し、営利、宗教、政治等を目的として開催するものは除く）

### ②日 時

月曜日～金曜日 午前9時～午後5時（年末年始、祝日は除く）

### ③会 場

申込者の指定する場所で小山市内

### ④講 座

医師、看護師、薬剤師、臨床検査技師、診療放射線技師、理学療法士、作業療法士、言語聴覚士、介護福祉士、医療ソーシャルワーカー、管理栄養士、事務職等、当院職員が講師とした講座（講座一覧から選択）

※1講座概ね60分とする。

### ⑤費 用

無料 ※会場予約、及び会場の設営は申込者の方がご準備ください。

### ⑥準備いただくもの

必ず準備いただくもの：スクリーン（プロジェクターで投影可能な白い壁など）・電源・延長コード・プロジェクターを設置するテーブル

※その他準備可能なものは、申込書でお伺いします。

### ⑦申 込

開催日の2か月前までに所定の申込用紙に必要事項を記入のうえ、事務部 総務課までFAX、郵送、メール、電話等で申込

申込代表者



①申 込

事務部 総務課



②回答・打ち合わせ

新小山市民病院 出前講座事業に関するお問い合わせは・・・

事務局：新小山市民病院 事務部 総務課

TEL：0285-36-0281 FAX：0285-36-0300

メール：shin-oyama@hospital.oyama.tochigi.jp





No	テーマ	講座名	講師
1	入院費に関する情報	知って得する入院費用	患者支援センター 医療ソーシャルワーカー
2	在宅医療と看取りについて	住み慣れた家で家族とともに最期まで	患者支援センター 保健師・ 医療ソーシャルワーカー
3	終活について 人生会議	知って安心終活ガイド	患者支援センター 看護師 医療ソーシャルワーカー
4	お薬手帳について	お薬手帳を持ち歩こう	患者支援センター 薬剤師
5	介護施設について	介護施設あれこれ	患者支援センター 医療ソーシャルワーカー
6	脳卒中で倒れないために	<ul style="list-style-type: none"> <li>生活習慣病の予防</li> <li>脳梗塞について</li> <li>脳の病気の前ぶれ・症状</li> </ul>	脳卒中リハビリテーション 認定看護師
7	生きる喜びは味わうことから	<ul style="list-style-type: none"> <li>嚥下障害と予防</li> <li>誤嚥性肺炎とその予防策</li> <li>口腔ケアについて</li> </ul>	摂食・嚥下障害看護 認定看護師
8	がんってどんな病気？	<ul style="list-style-type: none"> <li>がん予防</li> <li>がんになったら・・・</li> </ul>	緩和ケア看護認定看護師 がん化学療法看護認定看護師 がん看護認定看護師
9	もしかして それは認知症の始まり？	<ul style="list-style-type: none"> <li>もの忘れと認知症の違い</li> <li>認知症の基礎知識</li> <li>もの忘れ外来について</li> </ul>	認知症看護認定看護師
10	デリケートな皮膚を守ろう	高齢者の皮膚の特徴から、日頃できる スキンケア方法について	皮膚・排泄ケア看護 認定看護師
11	おしっこの悩みこっそり 教えます	<ul style="list-style-type: none"> <li>尿失禁とは</li> <li>尿失禁を予防するための骨盤底筋体操</li> <li>尿取りパットの選択、使用方法</li> </ul>	皮膚・排泄ケア看護 認定看護師
12	乳がんを知ろう！	<ul style="list-style-type: none"> <li>乳がんについて</li> <li>乳がん早期発見の重要性</li> <li>乳がん治療最前線</li> </ul>	乳がん看護認定看護師
13	誰にでも出来る 感染対策！！	<ul style="list-style-type: none"> <li>感染対策の基本について</li> <li>洗い残しのない手洗い方法</li> <li>正しいマスクの着脱方法</li> </ul>	感染管理認定看護師



No	テーマ	講座名	講師
		嘔吐物の処置方法	
14	一次救命処置	—あなたの手で救える命があります— 誰でもできる胸骨圧迫法とAEDの蘇生法とは？	集中ケア看護 認定看護師
15	祖父母学級	「祖父母学級～赤ちゃんの世話をもう一度～」 現在の子育てを知って、頼られる先輩になりませんか	看護部 助産師
16	老年期のこころの病	・老年期に注意したいこころの病について知ろう	看護部 臨床心理士
17	ワンポイント介護法	・自宅でのおむつ交換 ～無理をしない介護～	看護部 介護福祉士
18	医療技術系のお仕事紹介	医師・看護師以外のコメディカルって何しているの？	放射線部門技師 薬剤部門薬剤師 臨床検査部門技師 リハビリテーション部門技師 栄養管理部門管理栄養士 眼科部門視能訓練士
19	放射線検査	放射線検査の豆知識	放射線部門技師
20	運動器障害を学ぶ	ロコモティブシンドローム（運動器症候群）	リハビリテーション部門 作業療法士 理学療法士
21	運動療法の効果	糖尿病の運動療法	リハビリテーション部門 理学療法士
22	食事介助の注意点	嚥下障害者への食事介助	リハビリテーション部門 言語聴覚士
23	検査の見方	検査の見方 ～病気の予防につなげるために～	臨床検査部門技師

令和3年度 新小山市民病院 出前講座

No	テーマ	講座名	講師
24	生活習慣病対策	生活習慣病予防・改善のための食事	栄養管理室管理栄養士
25	フレイル予防	フレイルチェックとフレイル予防の食生活	栄養管理室管理栄養士
26	寄附と税制	ご寄附の受入れについて 地方独立行政法人への寄附は税額控除が受けられます！	事務部経理課職員

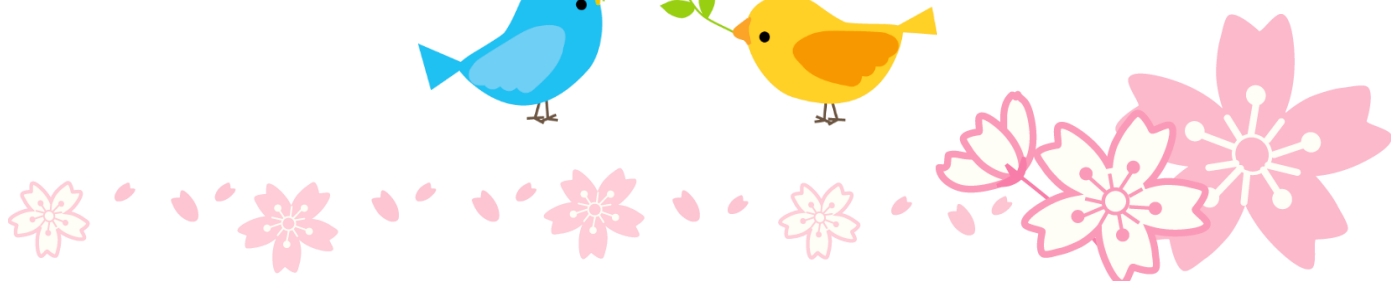
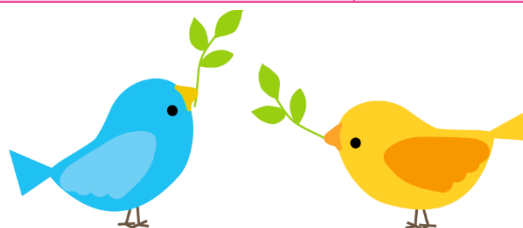
令和3年度 新小山市民病院 出前講座 入門編



(多職種による講座を行います)



No	テーマ	講師
1	認知症	認知症看護認定看護師 栄養管理室管理栄養士 リハビリテーション部門技師
2	フレイル	栄養管理室管理栄養士 リハビリテーション部門技師
3	生活習慣病重症化予防 ～糖尿病編～	栄養管理室管理栄養士 リハビリテーション部門技師 薬剤部門薬剤師
4	生活習慣病重症化予防 ～高血圧編～	栄養管理室管理栄養士 リハビリテーション部門技師 薬剤部門薬剤師
5	生活習慣病重症化予防 ～高脂血症編～	栄養管理室管理栄養士 リハビリテーション部門技師 薬剤部門薬剤師



# 新小山市民病院 出前講座 申込書

令和 年 月 日

新小山市民病院長 様

団 体 名 \_\_\_\_\_  
 代 表 者 \_\_\_\_\_  
 代表者住所 \_\_\_\_\_  
 電 話 \_\_\_\_\_

次のとおり、新小山市民病院出前講座を申込みます。

希望日時	第1希望	令和 年 月 日 ( )	時 分～	時 分
	第2希望	令和 年 月 日 ( )	時 分～	時 分
	第3希望	令和 年 月 日 ( )	時 分～	時 分
開催場所				
講座名	No.			
予定人数	人	小学生・中学生・PTA・成人・高齢者・他 ( )		
参加者の平均年齢				
準備可能なもの (○をつけてください。)	・プロジェクター      ・マイク      ・大型テレビ      ・その他 ( )			
講座に対する要望、具体的に聞きたいこと等があれば、ご記入ください。				
受 付	受付課	受付者名	講師へ連絡	申込者へ連絡

※ 太枠内をご記入の上、新小山市民病院 事務部 総務課へご提出ください。

# 新小山市民病院 出前講座 受付証

令和 年 月 日

団体名 \_\_\_\_\_

代表者 \_\_\_\_\_様

新小山市民病院長

次のとおり申請された新小山市民病院出前講座の開催をお受けいたします。

実施日時	平成 年 月 日 ( ) 時 分 ~ 時 分		
開催場所			
講座名	No.		
講師名			
申請者が準備するもの	・スクリーン ・電源 ・延長コード ・プロジェクターを設置するテーブル		
事務局よりご連絡			
出前講座事務局	担当課	担当者	連絡先



# 新小山市民病院 出前講座 報告書

令和 年 月 日

新小山市民病院長 様

団 体 名 \_\_\_\_\_  
代 表 者 \_\_\_\_\_  
代表者住所 \_\_\_\_\_  
電 話 \_\_\_\_\_

次のとおり、新小山市民病院出前講座の報告をいたします。

実施日時	平成 年 月 日 ( ) 時 分～ 時 分			
開催場所				
講座名	No.			
講師名				
参加人数	人	小学生・中学生・PTA・成人・高齢者・他 ( )		
参加者からの ご意見・ご感想				
講師からの感想				
受 付	受付課	受付者名	講師へ報告	講師から提出

※ 太枠内をご記入の上、新小山市民病院 事務部 総務課へご提出ください。